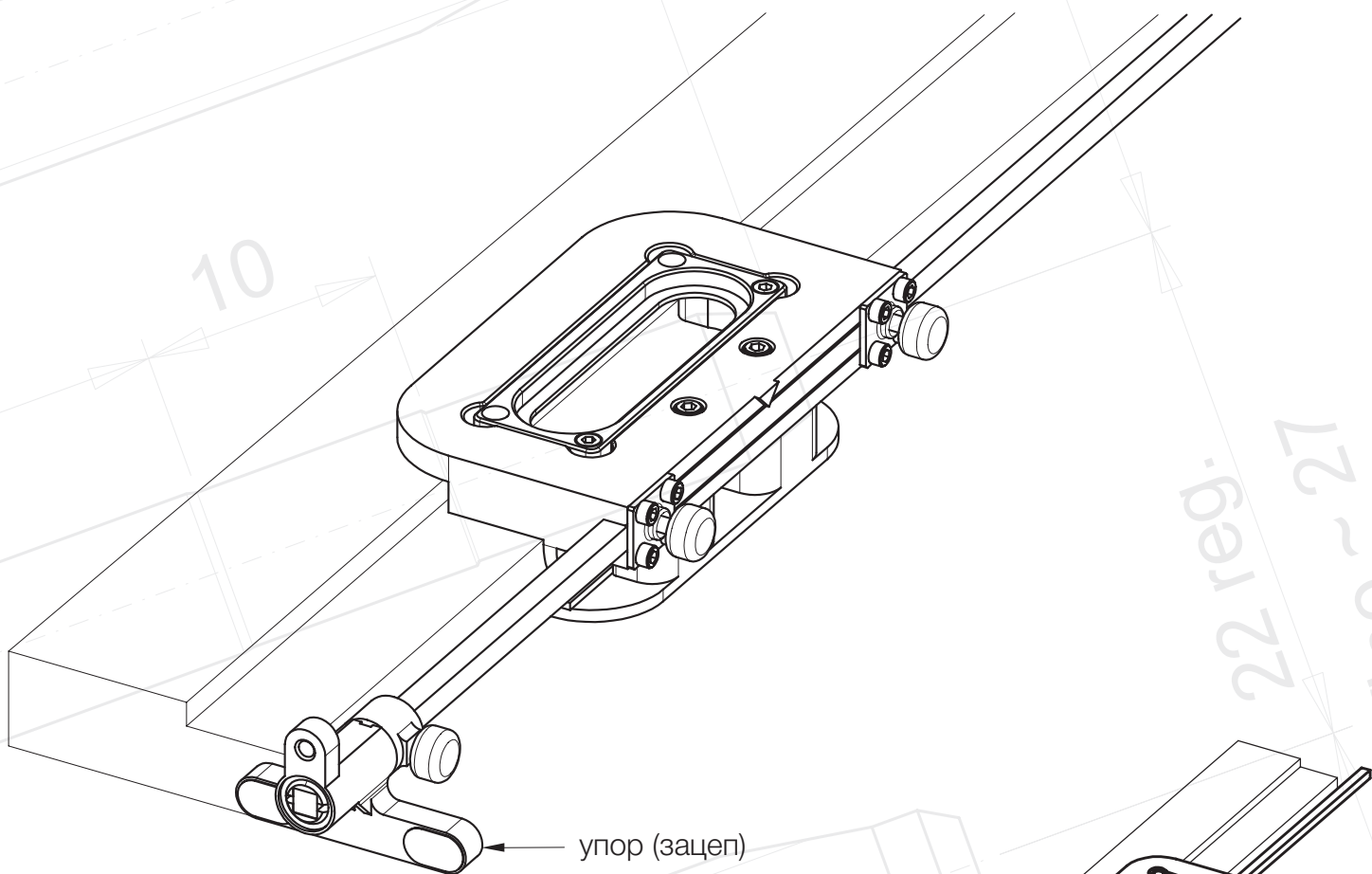
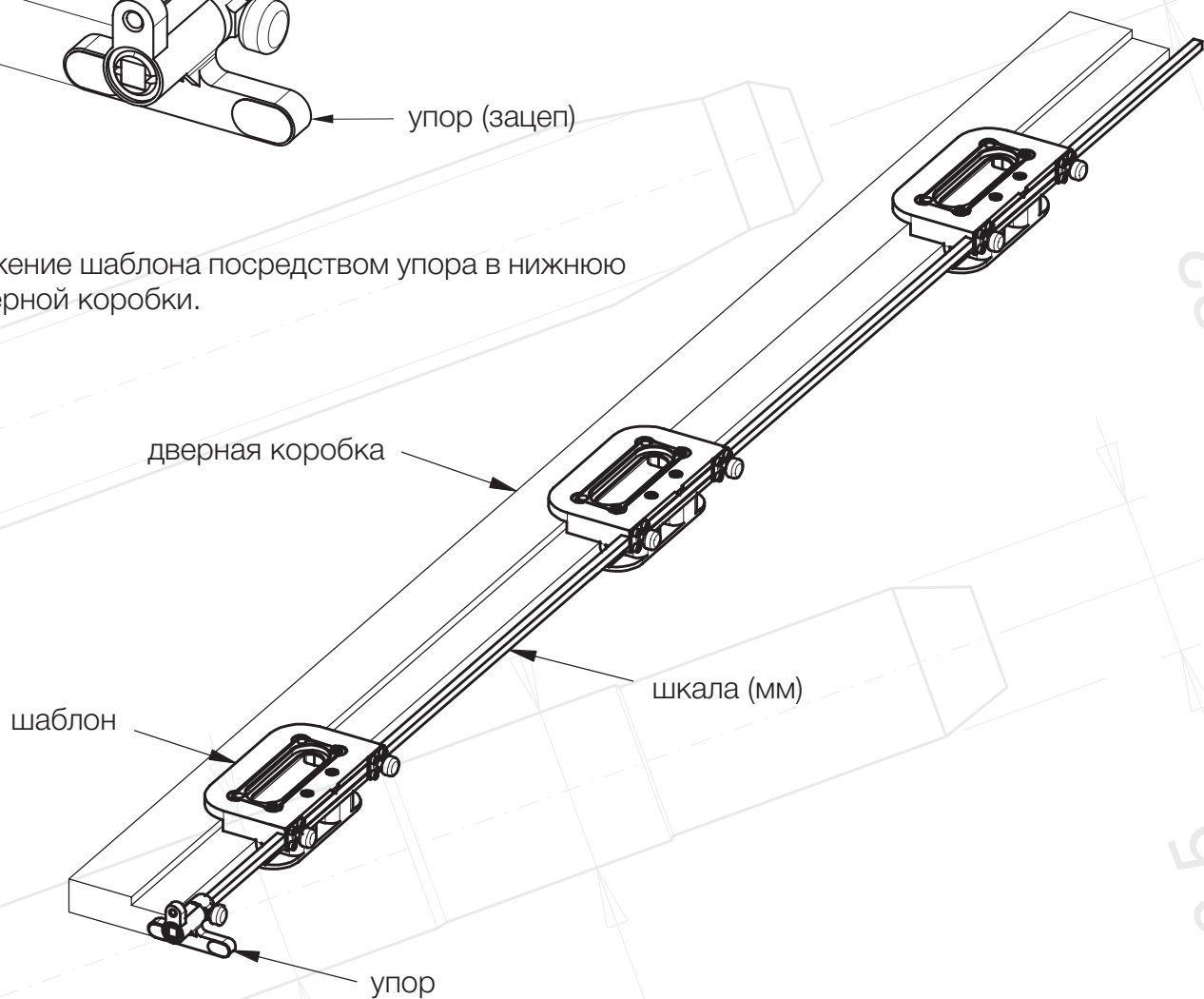


РАСПОЛОЖЕНИЕ ШАБЛОНА НА ДВЕРНОЙ КОРОБКЕ

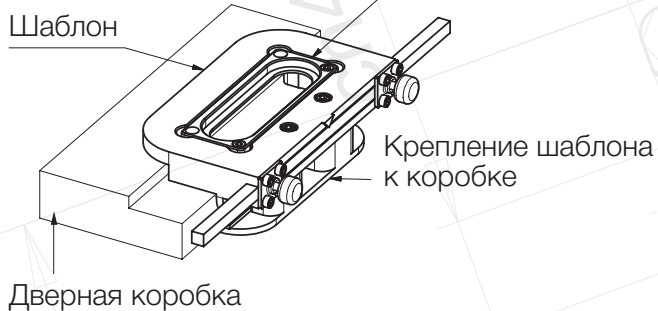


Расположение шаблона посредством упора в нижнюю часть дверной коробки.

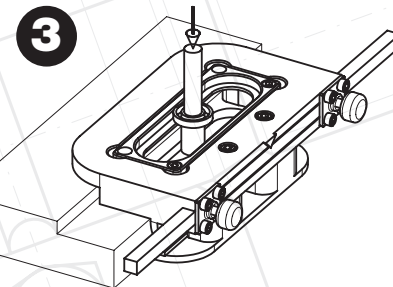


ПОСЛЕДОВАТЕЛЬНОСТЬ В ИСПОЛЬЗОВАНИИ ШАБЛОНА ДЛЯ РУЧНОГО ФРЕЗЕРОВАНИЯ ПЕТЛИ INVISACTA В ДВЕРНОЙ КОРОБКЕ

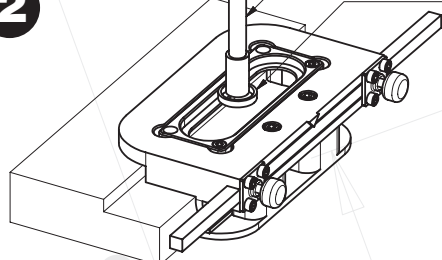
1 Шаблон №1 для лицевой планки петли



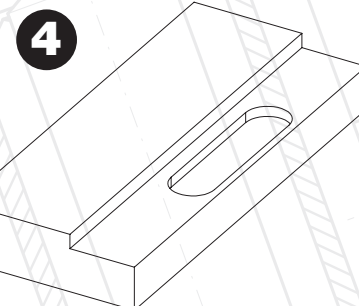
Опускание фрезы для начала обработки



2 Пальчиковая фреза с хвостовиком $\varnothing 12$ и режущей частью $\varnothing 16$
Подшипник $\varnothing 27$



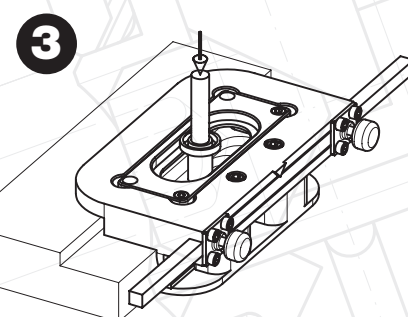
Дверная коробка на первой стадии обработки



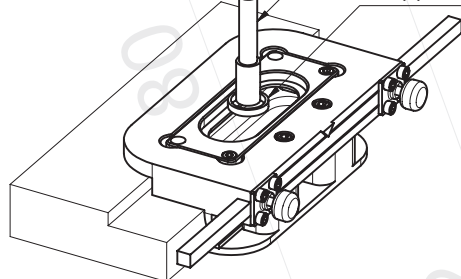
1 Шаблон №1 для лицевой планки петли



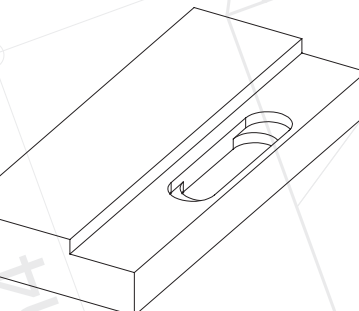
Опускание фрезы для начала обработки



2 Пальчиковая фреза с хвостовиком $\varnothing 12$ и режущей частью $\varnothing 16$
Подшипник $\varnothing 27$

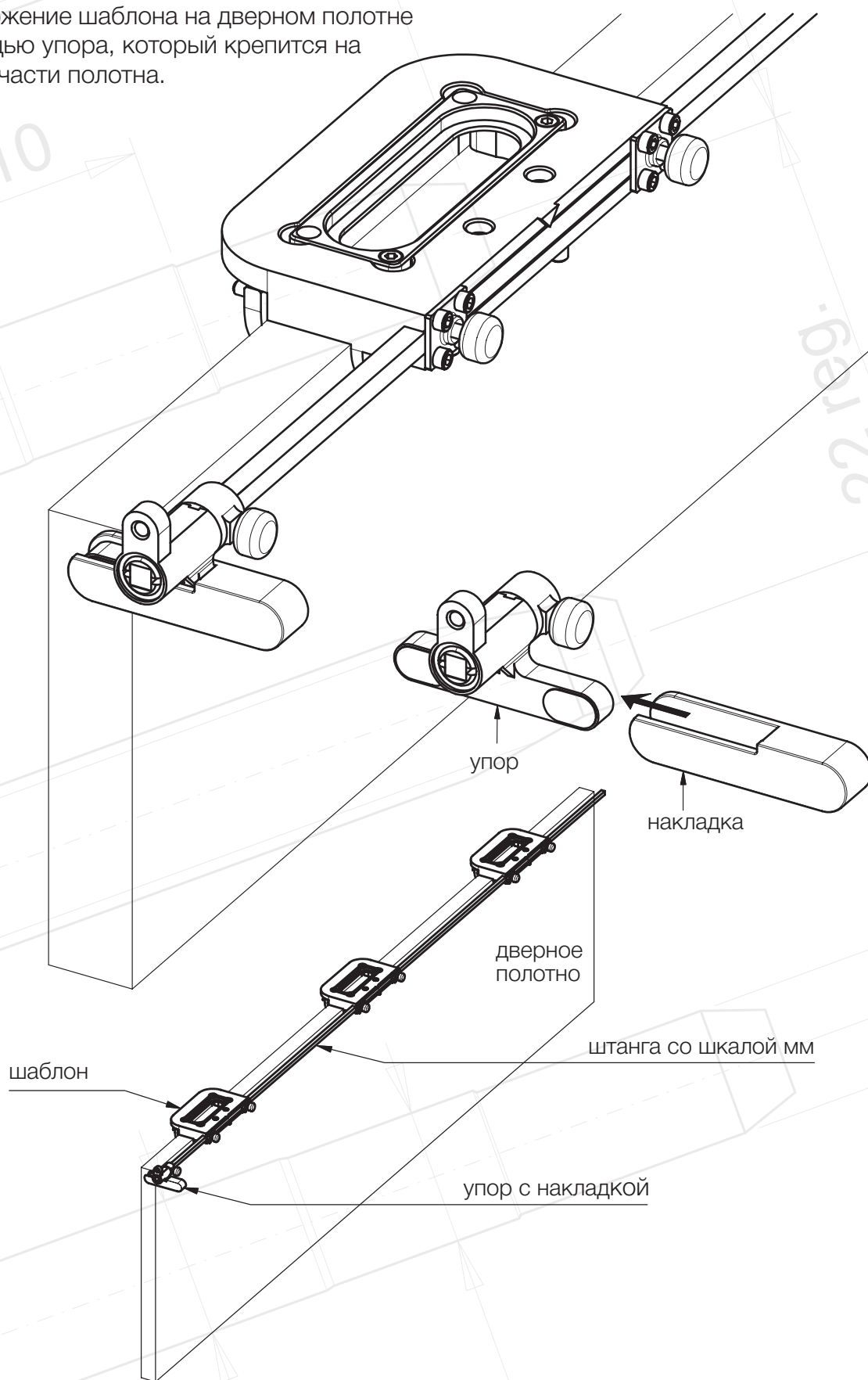


4 Готовое посадочное место для петли



РАСПОЛОЖЕНИЕ ШАБЛОНА НА ДВЕРНОМ ПОЛОТНЕ

Расположение шаблона на дверном полотне с помощью упора, который крепится на нижней части полотна.

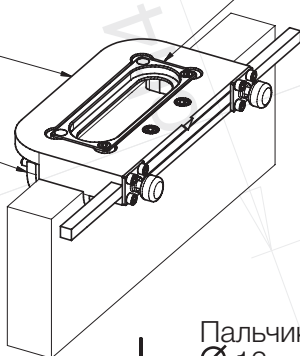


ПОСЛЕДОВАТЕЛЬНОСТЬ В ИСПОЛЬЗОВАНИИ ШАБЛОНА ДЛЯ РУЧНОГО ФРЕЗЕРОВАНИЯ ПЕТЛИ INVISACTA В ДВЕРНОМ ПОЛОТНЕ

1

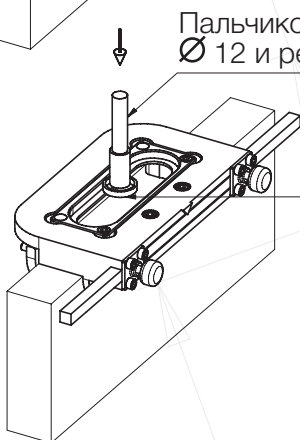
Шаблон

Крепление шаблона к полотну



Шаблон №1 для лицевой планки петли

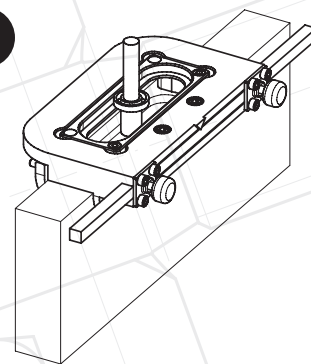
2



Пальчиковая фреза с хвостовиком $\varnothing 12$ и режущей частью $\varnothing 16$

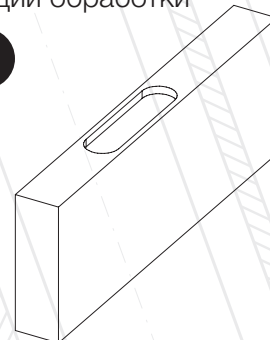
Подшипник $\varnothing 27$

3



Дверная коробка на первой стадии обработки

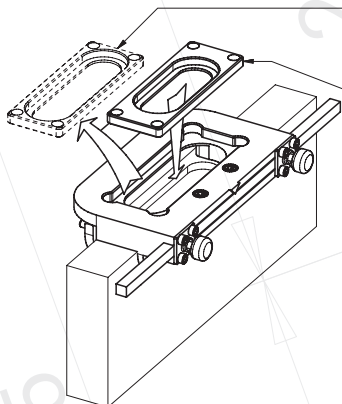
4



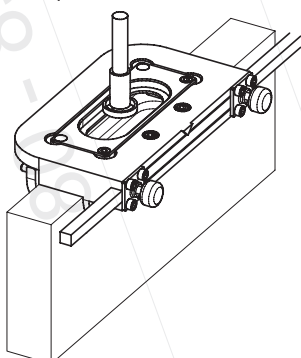
1

Шаблон №1 для лицевой планки петли

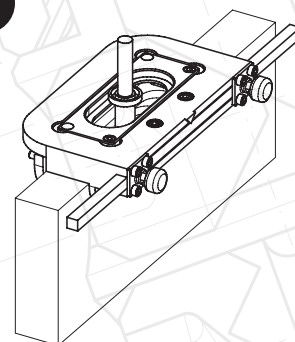
Шаблон № 2 для корпуса петли



2



3



Готовое посадочное место для петли

4

